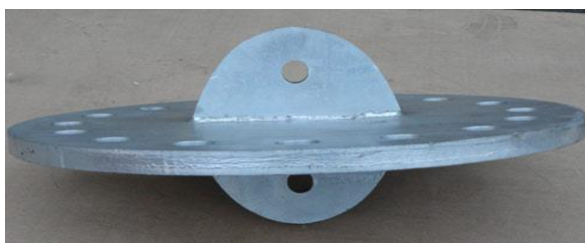


**aseke® KOBLINGSPLATER**

SMIDDE, VARMGALVANISERTE I SEIGHERDET GRADE 60 LEGERING, VARMGALVANISERT 70-120μ)
LEVERES MED SERTIFIKAT EN-10204 3.1 (KJEMISKE OG MEKANISKE VERDIER)
PRODUKT SERTIFISERT TIL NS 9415:2009 VED SERTIFIKAT NR PR030.

VARE NR	GODS		ANTALL BOLTHULL X DIA	KG PER STK	HORISONTAL	VERTIKAL	ANTALL PER PALLEBUR
	DIA	DIAMETER			STREKKLAST MBL	STREKKLAST MBL	
961002	26 MM	500 MM	12 X 37MM	51	50 T	35 T	20
961003	26 MM	600 MM	16 X 37MM	81	50 T	35 T	12
961001	30 MM	700 MM	16 X 38MM	96	90 T	65 T	8
961000	35 MM	700 MM	16 X 46MM	111	140 T	80 T	8

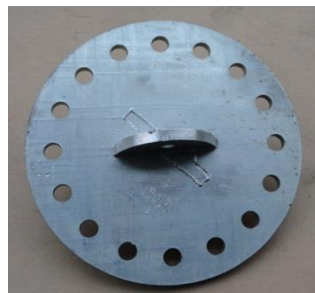


MBL 140T KOBLINGSPLATE SKAL MONTRES MED:
aseke MORINGS SJAKLER MBL 140T I HORISONTAL RETNING.
aseke MORINGS SJAKLER MBL 90T I VERTIKAL RETNING.

MBL 90T KOBLINGSPLATE SKAL MONTRES MED:
aseke MORINGS SJAKLER MBL 90T I HORISONTAL RETNING.
aseke MORINGS SJAKLER MBL 60T I VERTIKAL RETNING.

MBL 50T KOBLINGSPLATER SKAL MONTRES MED:
aseke MORINGS SJAKLER MBL 60T I HORISONTAL RETNING.
aseke MORINGS SJAKLER MBL 40T I VERTIKAL RETNING.

aseke MORINGS SJAKLER ER LISTET PÅ KATALOGSIDE 18.
aseke LØFTE SJAKLER ER LISTET PÅ KATALOGSIDE 17.

**aseke® TREKANT PLATE**

VARE NR	GODS		ANTALL BOLTHULL X DIA	KG PER STK	HORISONTAL	ANTALL
	DIA	DIAMETER			STREKK LAST MBL	PER PALLEBUR
960901	26 MM	280 MM	3 X 31MM	8	50 T	56
960900	35 MM	350 MM	3 X 44MM	20	140 T	30

MONTASJE ANVISNING:

960901 KOBLES MED **aseke** MORING SJAKKEL MBL 50T (side 18)
960900 KOBLES MED **aseke** MORING SJAKKEL MBL 140T (side 18)

